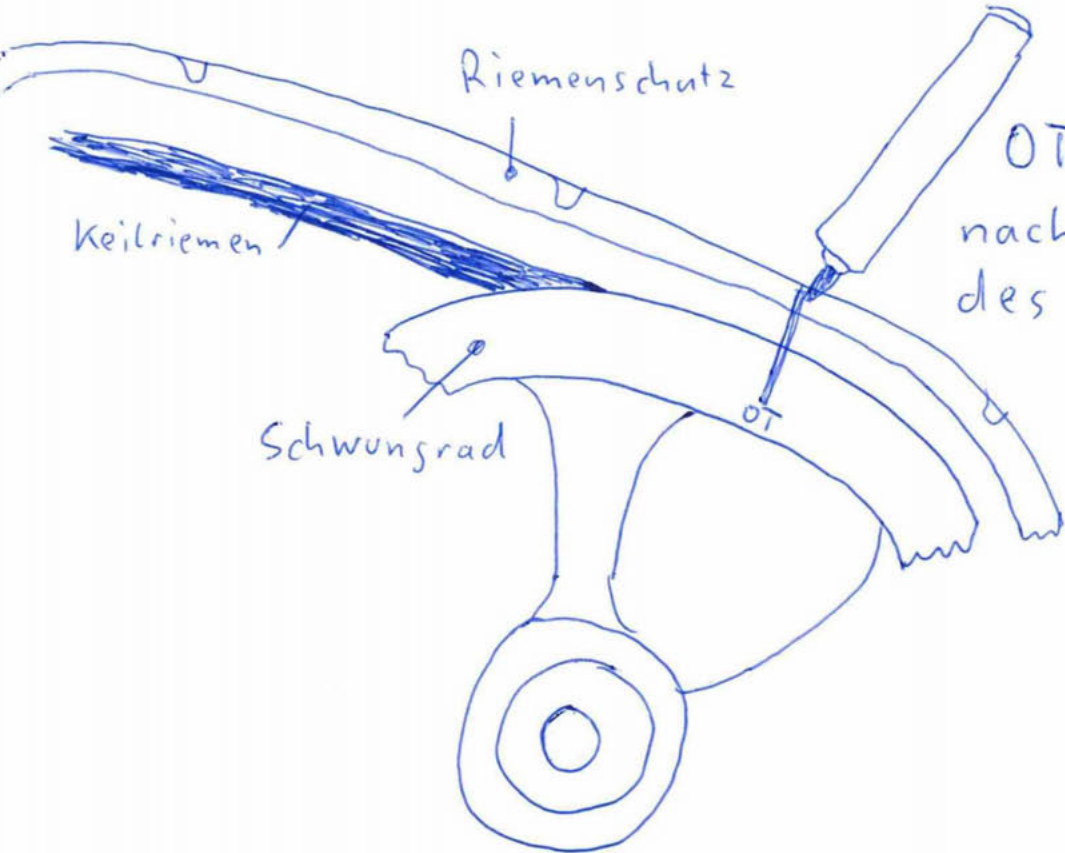
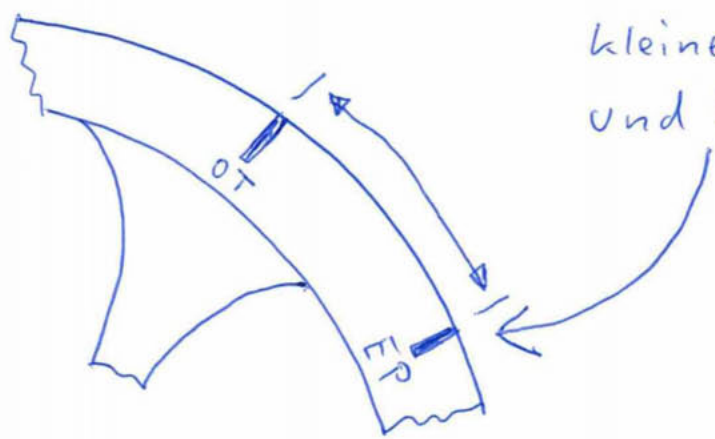


①



OT-Märke setzen nach OT-Position des Kolbens

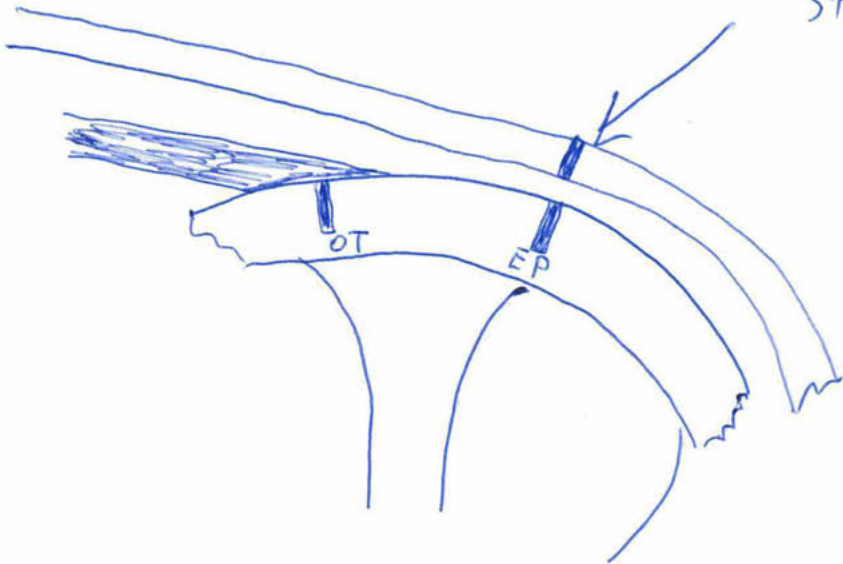
②



Zweiter Strich nach Formel als Einspritzzeitpunkt, hier Beispiel für kleinen HD / Maltdiesel und VD / Volldiesel

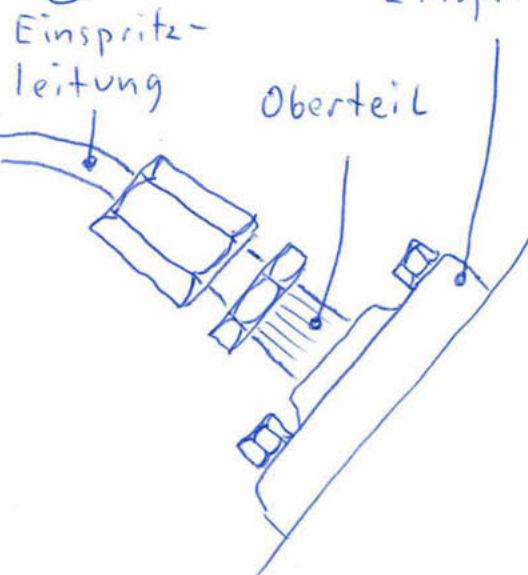
3

OT - Strich mit EP -
Strich übereinstimmen



4

Einspritzpumpe



5

Oberteil

Rückschlagventil

Feder

